

Hazırlık Okulu Sınavlarında Safe Exam Browser Kullanımı

1. Safe Exam Browser(SEB) Nedir? İndirme ve Yükleme

SEB sınav esnasında bilgisayarda sınav dışında herhangi başka bir sekme veya sayfa açmayı engelleyen bir tarayıcıdır. Öğrencilerin sınavlarını daha güvenli, dış etkenlere kapalı bir şekilde yürütebilmesini sağlamak için Safe Exam Browser kullanılır.

Eğer daha önce kurmadıysanız, aşağıdaki linkten Safe Exam Browser'ın son sürümünü bilgisayarınıza indirerek kurunuz. MAC Osx ve Windows için ayrı ayrı kurulum dosyaları mevcuttur.

https://safeexambrowser.org/download_en.html

Sistem Gereksinimleri: Aşağıdaki işletim sistemlerine sahip bilgisayarlar.

- Windows 8.1, 10 and 11 işletim sistemlerinden birine sahip bilgisayar.
- MacOS 13, 12, 11, 10.15, 10.14, 10.13, 10.12, 10.11 işletim sistemlerinden birine sahip bilgisayar.
- iOS/iPadOS 11 and newer.
- İnternet bağlantısı.

Not: Safe Exam Browser, android telefonlarda ve cihazlarda çalışmamaktadır.

İndirme sayfasının ekran görüntüsü aşağıdadır.

The screenshot shows the Safe Exam Browser website's download page. The page is titled "Download Latest Releases" and features a navigation menu with options like "News", "About", "Alliance", "Download - Latest Releases", "Download - Old Releases", "Documentation Windows", "Documentation macOS", "Documentation iOS", and "Support". The main content area is divided into two sections: "Windows" and "macOS".

Windows Section:

- Current SEB Versions for **Windows, macOS and iOS**
- SEB Verificator for **Windows** and **macOS**
- Software extensions for supported Learning Management Systems: **Moodle, ILIAS**.
- Windows**
- Safe Exam Browser 3.4.1 for Windows
- Safe Exam Browser 3.4.1 for Windows 8.1, 10 and 11
- SHA1: `ce481fe781537ce8cb6e829db6401a3454eade07`
- Download from [GitHub project site](#).
- This patch update fixes an issue with downloads originating from data URLs. Below a list of the most prominent new features and changes:
 - Fixed crash when attempting to download file originating from data URL.
 - Updated browser engine to version 107.1.40 (Chromium version 107.0.5304.68).
- See [release notes](#) for all changes and read the [manual](#) for more information.

macOS Section:

- Safe Exam Browser 3.2.4 for macOS
- Current version of Safe Exam Browser for macOS 13, 12, 11, 10.15, 10.14, 10.13, 10.12, 10.11
- Build 343P. SHA1: `6a028d2e7ac9b49c9200d3d737258e4612fa73fc`
- Download from [GitHub project site](#).
- SEB 3.2 Improves the optional support for SEB Server and adds many stability improvements.
- New in SEB 3.2.4:
 - Blocking AnyGPT by default.
 - Fixed: Untimely modal alert freezes SEB. Modal alerts were sometimes displayed behind the black background covering windows.
 - Security improvements.
 - Fixed download directory bug from SEB 3.2.3 for macOS.
 - Now also showing "Downloads not Allowed" alert in modern WebView if settings don't allow downloads and in one case

a. Windows için kurulum

- Windows için olan aşağıdaki ekran görüntüsündeki linke tıkladığınızda otomatik olarak, bilgisayarınıza kurulum dosyası indirilecektir.

Windows



Safe Exam Browser 3.4.1 for Windows

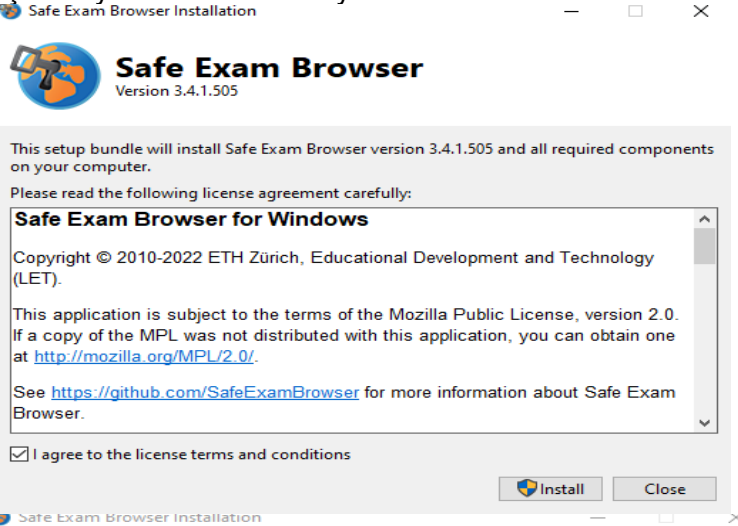
Safe Exam Browser 3.4.1 for Windows 8.1, 10 and 11
SHA1: ca481fe781537ce8cb6e829db6401a3454eade07

[Download from GitHub project site.](#)

This patch update fixes an issue with downloads originating from data URLs. Below a list of the most prominent new features and changes:

- Fixed crash when attempting to download file originating from data URL.
- Updated browser engine to version 107.1.40 (Chromium version 107.0.5304.68).

- İndirilenler (downloads) klasörünüzdeki "SEB_3.4.1.505_SetupBundle.exe" isimli SEB kurulum dosyasına tıklayarak kurulumu başlatınız. Gelen ekranda, lisans anlaşmasını kabul ediyorum işaretleyerek Install'a tıklayınız.



Safe Exam Browser
Version 3.4.1.505

This setup bundle will install Safe Exam Browser version 3.4.1.505 and all required components on your computer.

Please read the following license agreement carefully:

Safe Exam Browser for Windows

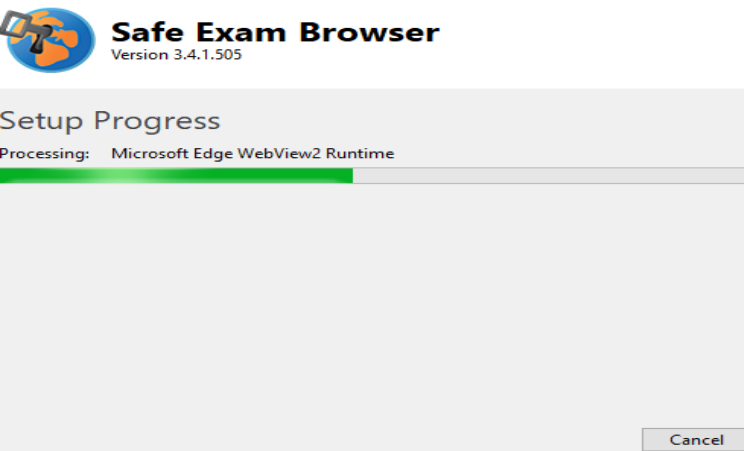
Copyright © 2010-2022 ETH Zürich, Educational Development and Technology (LET).

This application is subject to the terms of the Mozilla Public License, version 2.0. If a copy of the MPL was not distributed with this application, you can obtain one at <http://mozilla.org/MPL/2.0/>.

See <https://github.com/SafeExamBrowser> for more information about Safe Exam Browser.

I agree to the license terms and conditions

Install **Close**



Safe Exam Browser
Version 3.4.1.505

Setup Progress

Processing: Microsoft Edge WebView2 Runtime

Cancel

- Kurulum tamamlandığında "Installation successfully completed" uyarısını göreceksiniz.

 Safe Exam Browser Installation



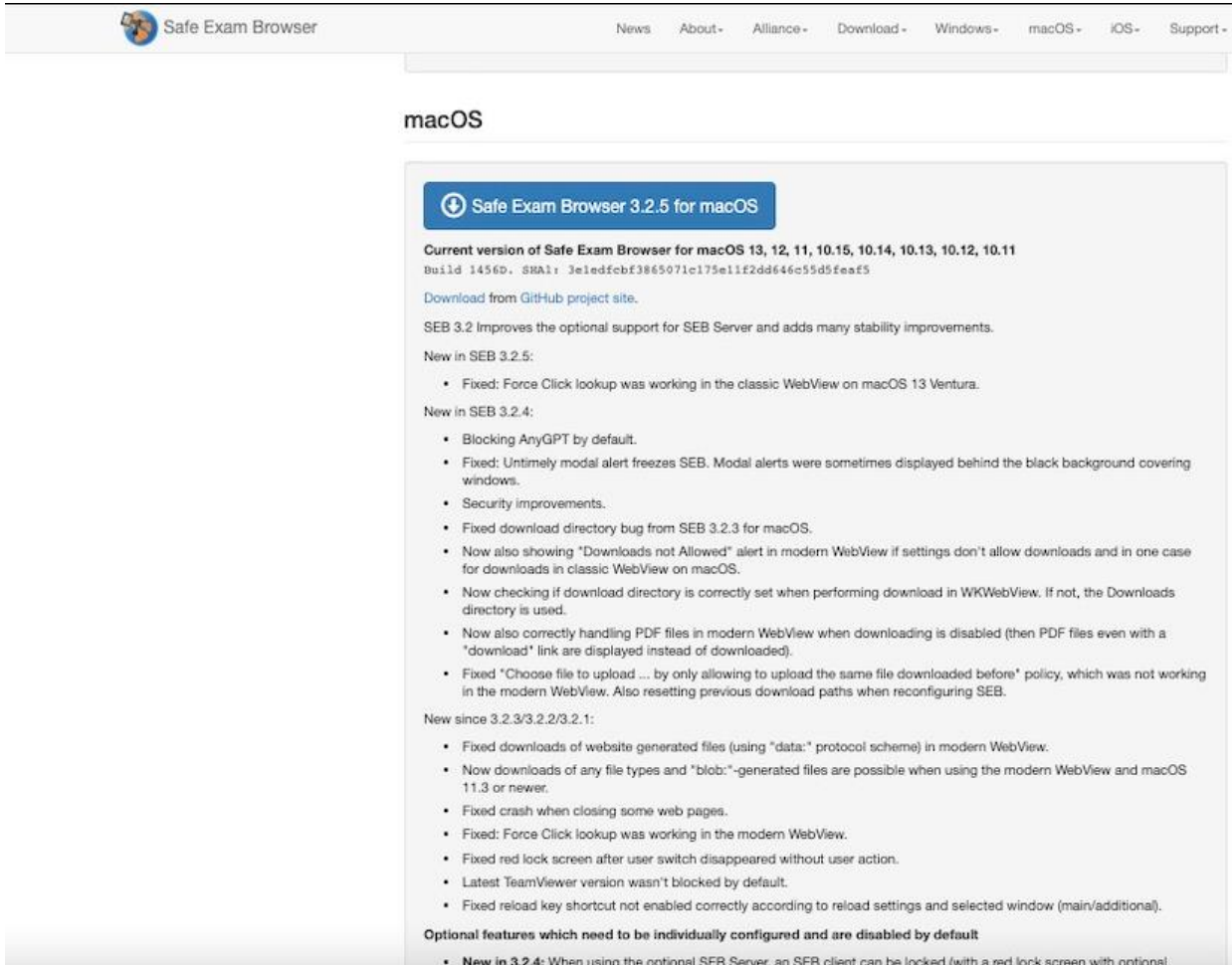
Safe Exam Browser

Version 3.4.1.505

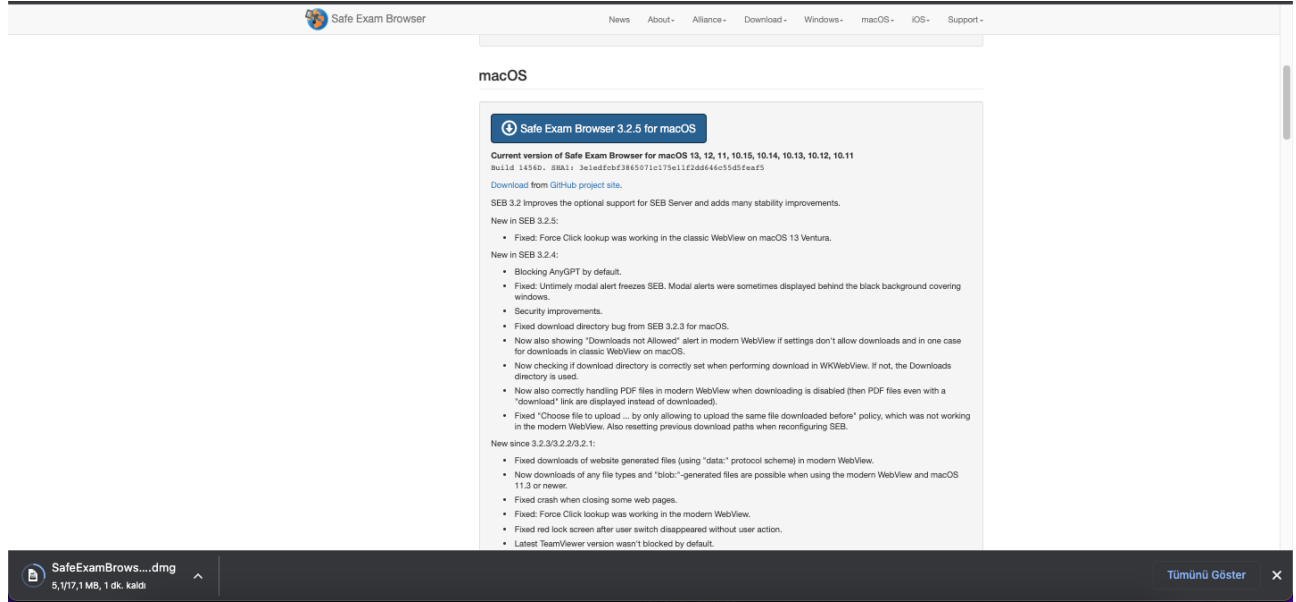
Installation Successfully Completed

b. Mac OS için kurulum

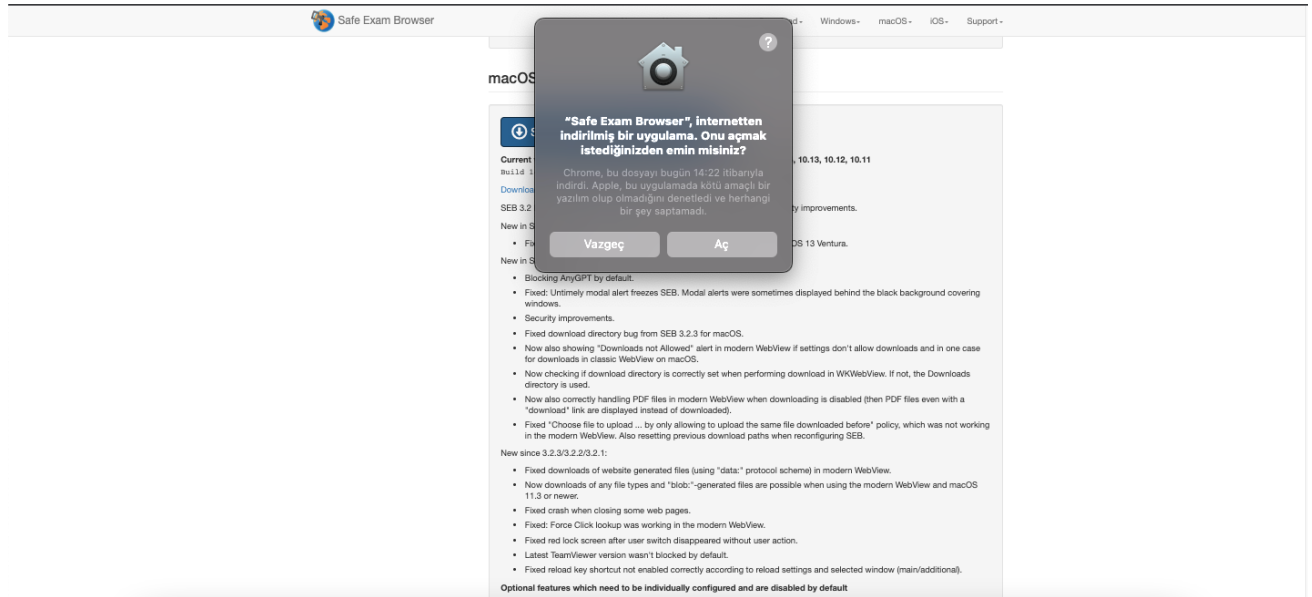
- MacOS işletim sistemi için aşağıdaki ekran görüntüsündeki linke tıkladığınızda otomatik olarak, bilgisayarınıza kurulum dosyası indirilecektir.



The screenshot shows the Safe Exam Browser website's macOS download page. At the top, there is a navigation bar with links for News, About, Alliance, Download, Windows, macOS, iOS, and Support. The main heading is "macOS". Below this, there is a blue button with a download icon and the text "Safe Exam Browser 3.2.5 for macOS". The page content includes the current version of the browser for macOS (13, 12, 11, 10.15, 10.14, 10.13, 10.12, 10.11), the build number (14560), and the SHA1 hash (3e1edfeb3865071c175e11f2dd646e55d5feaf5). It also provides a link to download from the GitHub project site. The page lists several improvements and fixes for SEB 3.2, including support for SEB Server, stability improvements, and fixes for Force Click lookup, modal alerts, security, and download directory issues. It also mentions optional features that need to be individually configured and are disabled by default, such as locking the SEB client when using the optional SEB Server.



İndirme işlemi tamamladığını gördüğünüzde, indirilen dosyayı açınız.



Safe Exam Browser

Applications

Current version of Safe Exam Browser for macOS 13, 12, 11, 10.15, 10.14, 10.13, 10.12, 10.11
Build 1456D. SHA1: 3e1edfcbf3865071c175e11f2dd646c5d5feaf5

[Download from GitHub project site.](#)

SEB 3.2 Improves the optional support for SEB Server and adds many stability improvements.

New in SEB 3.2.5:

- Fixed: Force Click lookup was working in the classic WebView on macOS 13 Ventura.

New in SEB 3.2.4:

- Blocking AnyGPT by default.
- Fixed: Untimely modal alert freezes SEB. Modal alerts were sometimes displayed behind the black background covering windows.
- Security improvements.
- Fixed download directory bug from SEB 3.2.3 for macOS.
- Now also showing "Downloads not Allowed" alert in modern WebView if settings don't allow downloads and in one case for downloads in classic WebView on macOS.
- Now checking if download directory is correctly set when performing download in WKWebView. If not, the Downloads directory is used.
- Now also correctly handling PDF files in modern WebView when downloading is disabled (then PDF files even with a "download" link are displayed instead of downloaded).
- Fixed "Choose file to upload ... by only allowing to upload the same file downloaded before" policy, which was not working in the modern WebView. Also resetting previous download paths when reconfiguring SEB.

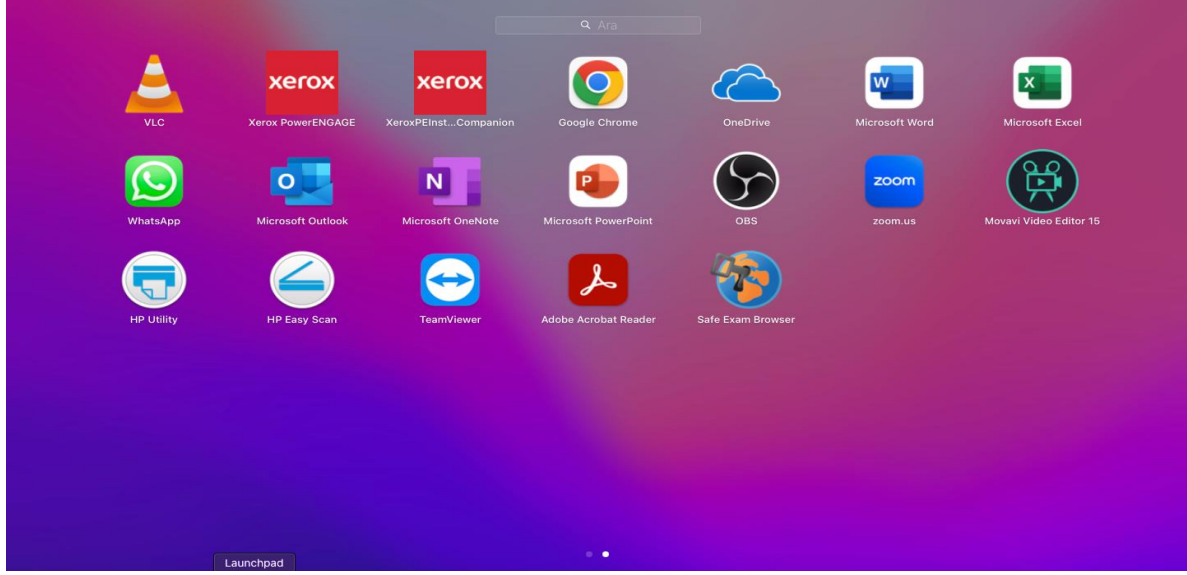
New since 3.2.3/3.2.2/3.2.1:

- Fixed downloads of website generated files (using "data:" protocol scheme) in modern WebView.
- Now downloads of any file types and "blob:"-generated files are possible when using the modern WebView and macOS 11.3 or newer.
- Fixed crash when closing some web pages.
- Fixed: Force Click lookup was working in the modern WebView.
- Fixed red lock screen after user switch disappeared without user action.
- Latest TeamViewer version wasn't blocked by default.
- Fixed reload key shortcut not enabled correctly according to reload settings and selected window (main/additional).

Optional features which need to be individually configured and are disabled by default

- New in 3.2.4:** When using the optional SEB Server, an SEB client can be locked (with a red lock screen with optional,

Açılan pencerede Safe Exam Browser simgesini Applications/Uygulamalar dosyasının içine sürükleyin.



Yükleme işlemi tamamlandığında Applications ve Launchpad içinde Safe Exam Browser simgesini göreceksiniz.

2. Canvas FL Sisteminde Sınavlara Safe Exam Browser ile Girme

- Canvas sistemine her zamanki gibi istediğiniz tarayıcıdan giriş yapınız. Size atanan sınav dersindeki Quiz sayfasına giriş yapınız.
- Henüz sınavlara erişemediğinizden, sistemi test edebilmeniz için oluşturulan “EXAMF - Test SEB Course” sınav dersine giriş yaparak sınavlardan önce deneyim sahibi olmalı ve bilgisayarınızla sınavlara SEB üzerinden sorunsuz bir şekilde girebildiğinizden emin olmalısınız.
- Örnek sınav dersi quiz sayfası aşağıdaki gibidir. Birinci maddede SEB kurulumu yaptıysanız, “Download Safe Exam Browser” linkini dikkate almayınız.
- “Start Quiz”e tıkladığınızda sizi daha önce yüklemiş olduğunuz Safe Exam Browser’a yönlendirecektir.

SEB EXF > Quizzes > Quiz Test SEB1

2022/2023-2 Q3 Exam

Home

Assignments

Discussions

Grades

Syllabus

Quizzes

Quiz Test SEB1

Due No due date

Points 0

Questions 0

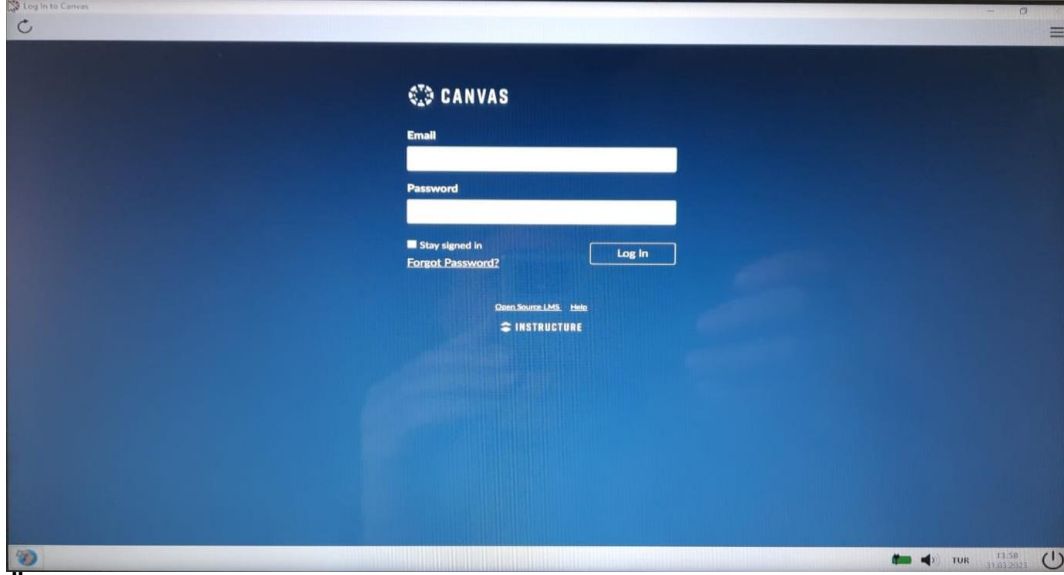
Time Limit None

You must use an approved version of Safe Exam Browser to attempt this quiz.

[Download Safe Exam Browser](#)

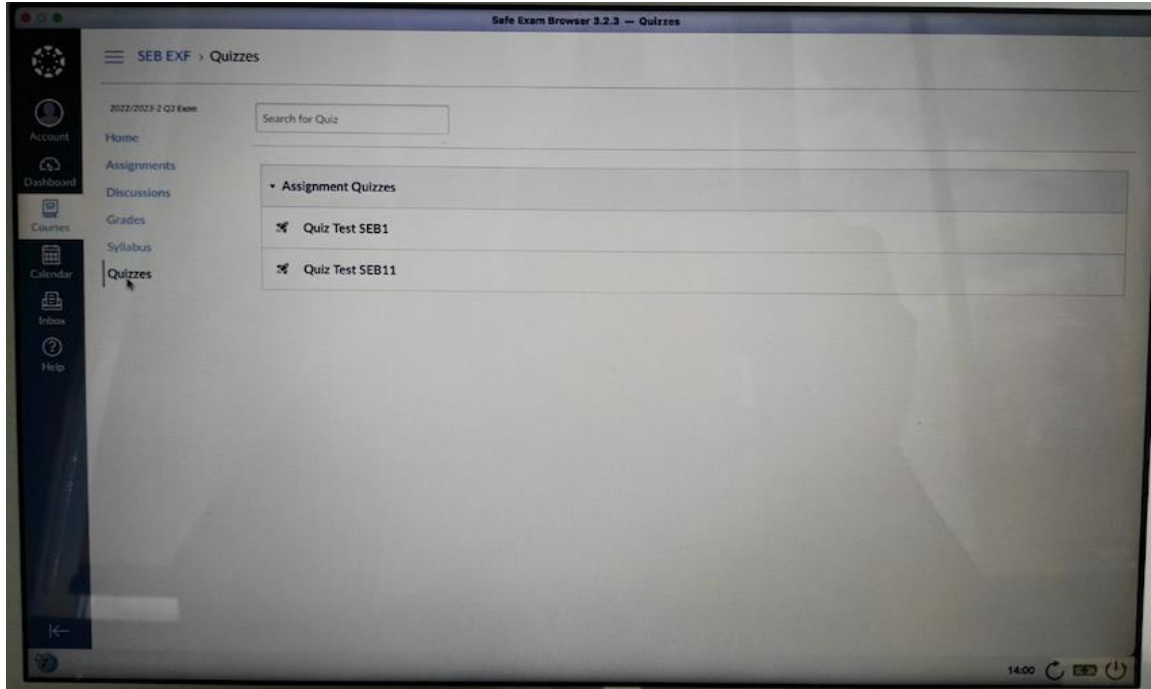
If you have Safe Exam Browser installed, click to [Start Quiz](#)

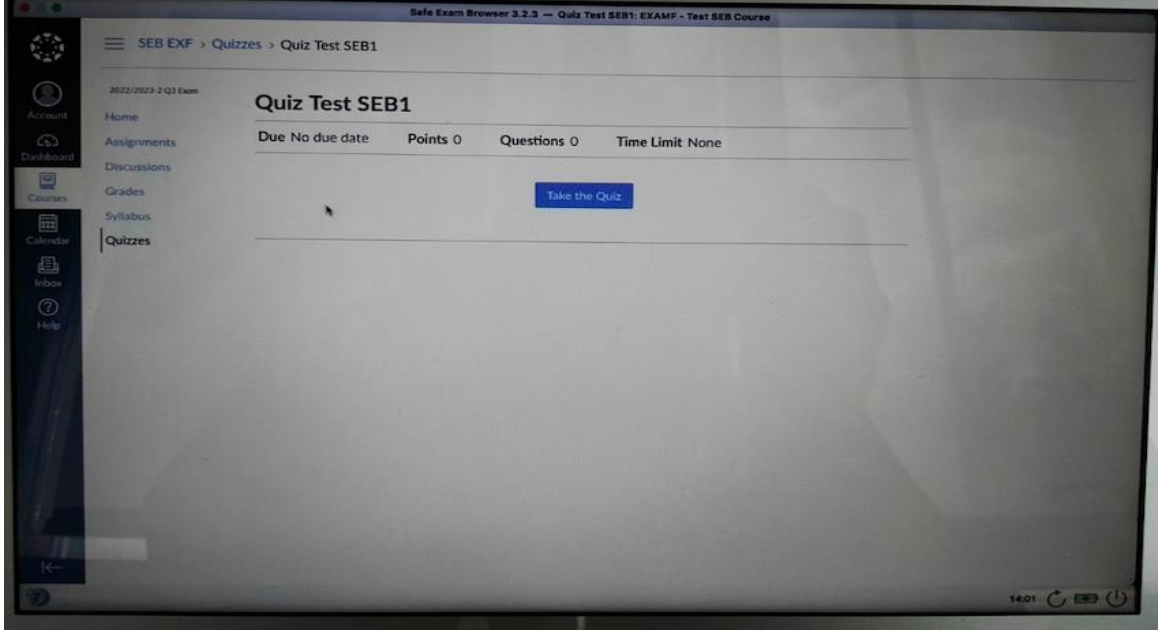
- Aşağıdaki örnekte olduğu gibi Canvas’a Safe Exam Browser üzerinden, Canvas kullanıcı adınızı ve şifrenizi yazarak giriş yapınız.



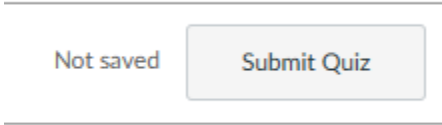
Önemli Not: Canvas şifreniz SEB ekranına otomatik olarak gelmeyeceğinden, lütfen sınavlardan önce Canvas kullanıcı adınızı ve şifrenizi not alınız. Canvas şifrenizi bilmiyorsanız, SEB'e girmeden önce, canvas şifremi unuttum linkinden AGÜ mailinizi yazarak, AGÜ mailinize gelen şifre sıfırlama linkinden yeni Canvas şifrenizi oluşturabilirsiniz. AGÜ mailinize de giremiyorsanız, mail ile ilgili sorunlarınız için Bilgi İşlem Daire Başkanlığı ile irtibata geçiniz (BİDB mail: helpdesk@agu.edu.tr Tel: Santralden bilgi işlemi bağlatınız).

- f. Artık Canvas'a SEB ile giriş yaptınız. Sınav sayfanızdaki Quiz ekranına girerek, sınavı başlatınız ("Quiz Test SEB1" →"Take the Quiz").





g. Sınavınızı bitirdikten sonra "Submit Quiz" butonuna basarak sınavınızı tamamlayınız.



- Sonrasında sol alt köşedeki SEB'den çıkış düğmesine basarak Safe Exam Browser'dan çıkış yapabilirsiniz.

